

RÉSEAU **TIRCEL**

Traitement de l'Insuffisance Rénale Chronique en rhône-alpes

Membre du regroupement



A quoi servent les reins et comment les surveille-t-on ?



Coordination du réseau TIRCEL

Hôpital Edouard Herriot – Pavillon P

Place d'Arsonval

69437 LYON Cx 03

secretariat.tircel@chu-lyon.fr

 04 72 68 46 92

www.tircel.org

Que faire pour protéger mes reins ?

➤ Suivi médical

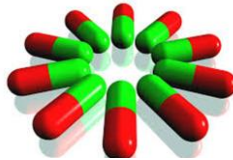
- Tension artérielle
- Surveillance régulière de la fonction rénale : créatinémie, protéinurie, ionogramme.



➤ Traitement médicamenteux

➤ Nutrition

- Sel : 6g/jour
- Apport protidique de 0.8g/Kg/jour sans limites de calories
- Encadrement spécialisé



➤ Hygiène de vie

- Arrêt du tabac
- Contrôle de l'excès de poids
- Activité physique

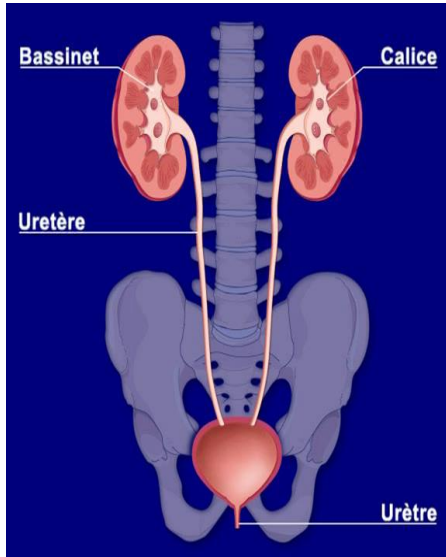


➤ Médicaments néphrotoxiques

- Attention à l'automédication (AINS, Ibuprofène)
- Prévenir les médecins de votre maladie rénale (produits de contraste iodés, produit de chimiothérapie, certains antibiotiques)

Où sont les reins ? A quoi servent-ils ?

Rôle principal : **filtrer**, fabrication de l'urine
Filtre les toxines produites au cours de la journée



2 REINS

Taille : 12 cm

Poids : 500g

Vais-je avoir mal?

⇒ **NON**

- Les reins font mal si ils sont infectés : pyélonéphrite aigue
- Les reins font mal si il y a un calcul : colique néphrétique
- Les reins ne font pas mal dans la maladie rénale chronique

Vais-je avoir des signes cliniques?

⇒ **PAS OBLIGATOIREMENT**

La maladie rénale chronique peut entraîner de l'hypertension artérielle

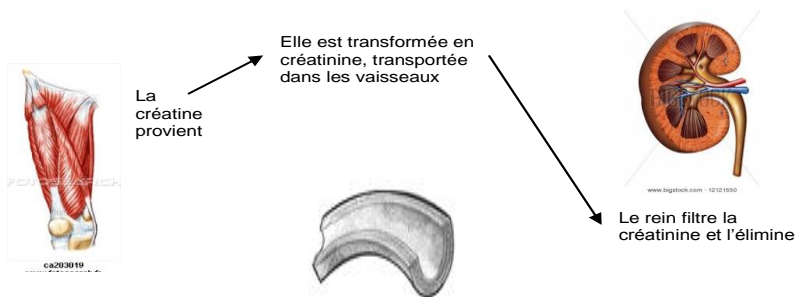
Mes chevilles peuvent être gonflées

Je peux ne rien ressentir même en stade avancé de la maladie

Comment sait-on que les reins sont malades?

- ⇒ Par une **prise de sang** au laboratoire demandé par un médecin qui permet le dosage de la CREATININEMIE
 - En cas d'insuffisance rénale chronique le rein filtre moins bien la créatinine qui s'accumule dans le sang
 - LA CREATININEMIE AUGMENTE
 - Le rein fonctionne moins bien son débit de filtration appelé aussi clairance diminue

Qu'est-ce que la créatininémie?



Pourquoi mes reins sont malades?

- ⇒ J'ai une **maladie néphrologique** :
Polykystose rénale, Glomérulonéphrite, Néphropathie tubulointerstitielle
- ⇒ J'ai une **maladie générale** qui a abîmée mes reins
Hypertension artérielle, Diabète, Vascularite

L'insuffisance rénale va-t-elle progresser?

- ⇒ **Ce n'est pas une fatalité**
 - Cela dépend de nombreux paramètres
 - Il faut en discuter avec votre néphrologue
 - Le suivi néphrologique a pour but de ralentir sa progression : c'est le traitement néphroprotecteur